

PRZEPOMPOWNIA PRZYDOMOWA

Pp-3, Pp-10

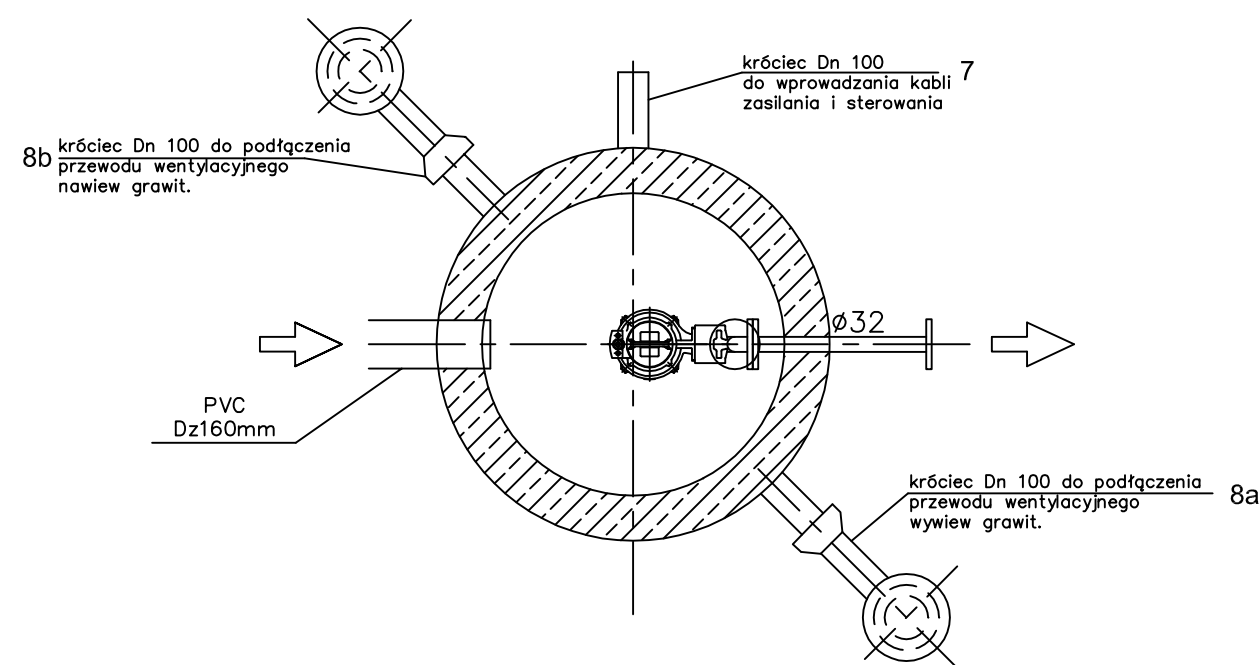
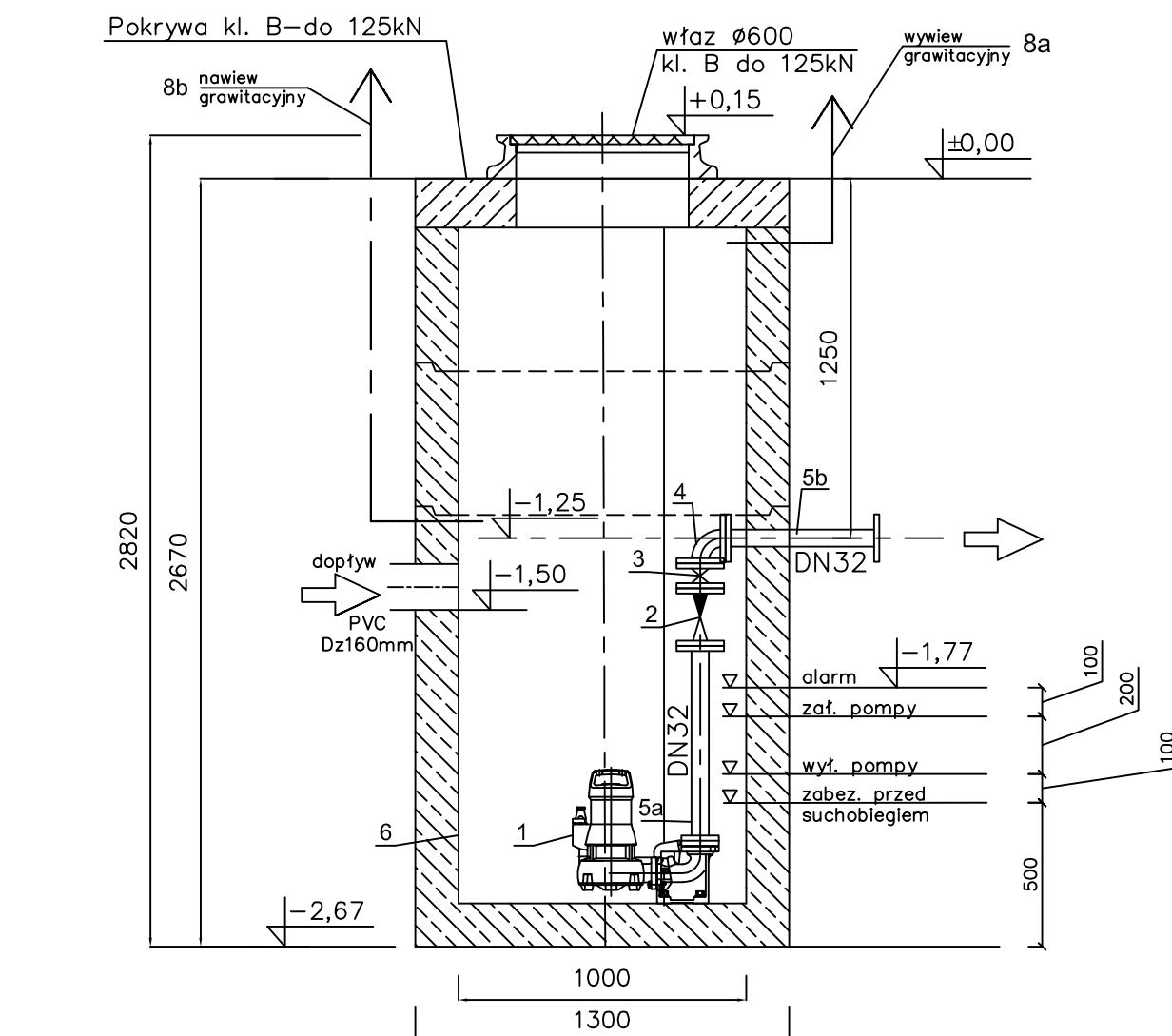
m. Szemrowice

typ AWAS S.1.1,6-14,8.A.B.10.S.O


OZNACZENIA:

Elementy pompowni:

- 1 - pompa z oprzyrządowaniem do montażu stacjonarnego - kpl. 1
- 2 - zawór zwrotny kulowy DN 32- szt. 1
- 3 - zawór odcinający kulowy DN 32 - szt. 1
- 4 - kolano stal nierdzewna DN 32 (42,4x2) - szt. 1
- 5 a+b - króciec dwukołnierzowy stal nierdzewna DN 32 (42,4x2) - szt. 2
- 6 - żelbetowy zbiornik pompowni $\phi 1000\text{mm}$ z płytą przykrywającą kl. B do 125 kN wraz z drabinką eksploatacyjną - kpl.1
- 7 - króciec $\phi 100$ mm do wprowadzenia kabli zasilania i sterowania - szt. 1
- 8 a+b - króćce do podłączenia instalacji grawitacyjnej wentylacji pompowni



- POMPA
ABS PIRANHA S12-2W – szt. 1
- PARAMETRY PRACY
wydajność $Q=1,5-1,7$ l/s
wysokość podnoszenia $H=15,5-14,0$ m
nominalna moc silnika pompy $P_N=1,2$ kW

 Projektowanie w zakresie Inżynierii lądowej, wodnej i środowiska mgr inż. Romuald Maciantowicz 47-113 Staniszcze M., ul.Ks.Gajdy 54 tel. 077 44 25 132	Nazwa i adres obiektu budowlanego : PRZERZUT ŚCIEKÓW SANITARNYCH ZE WSI SZEMROWICE I WARŁÓW DO OCZYSZCZALNI W DOBRODZIENIU				
	Branża : sanitarna Stadium dokumentacji : PB, PW				
Przedmiot rysunku : PROJEKT TECHNOLOGICZNY PRZEPOMPOWNI PRZYDOMOWYCH PRZEPOMPOWNI Pp-3, Pp-10	Wykonawcy	Imię i nazwisko	Nr uprawnień :	Data	Podpis
	Projektant	MIROSLAW BRZEZIŃSKI	352/94/OP	ROK 2006	
	Stasys.projek.	mgr inż. PIOTR STODTKO		ROK 2006	
	Sprawdzający	mgr inż. ROMUALD MACIANTOWICZ	206/94/OP	ROK 2006	
Skala :		Nr rysunku : 23		Nr egz.:	